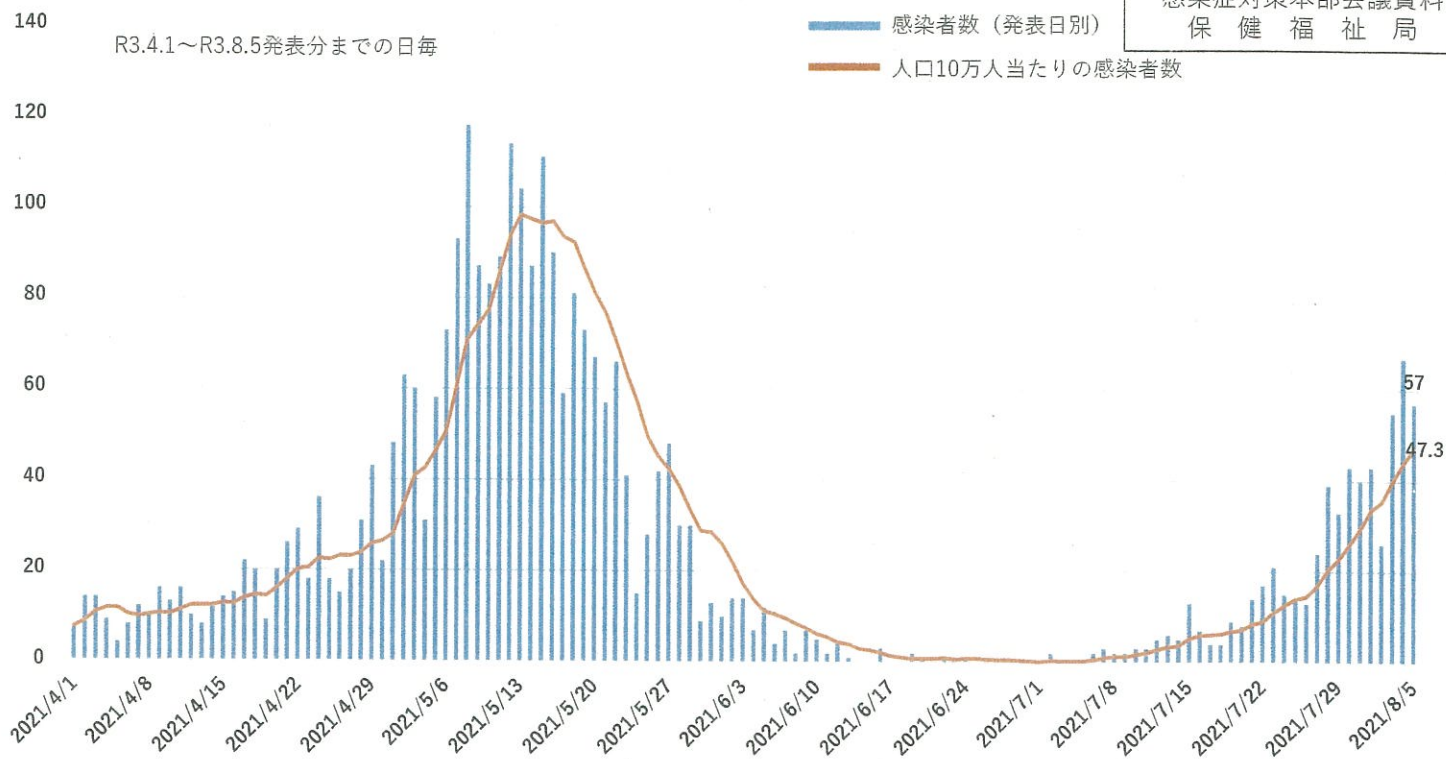
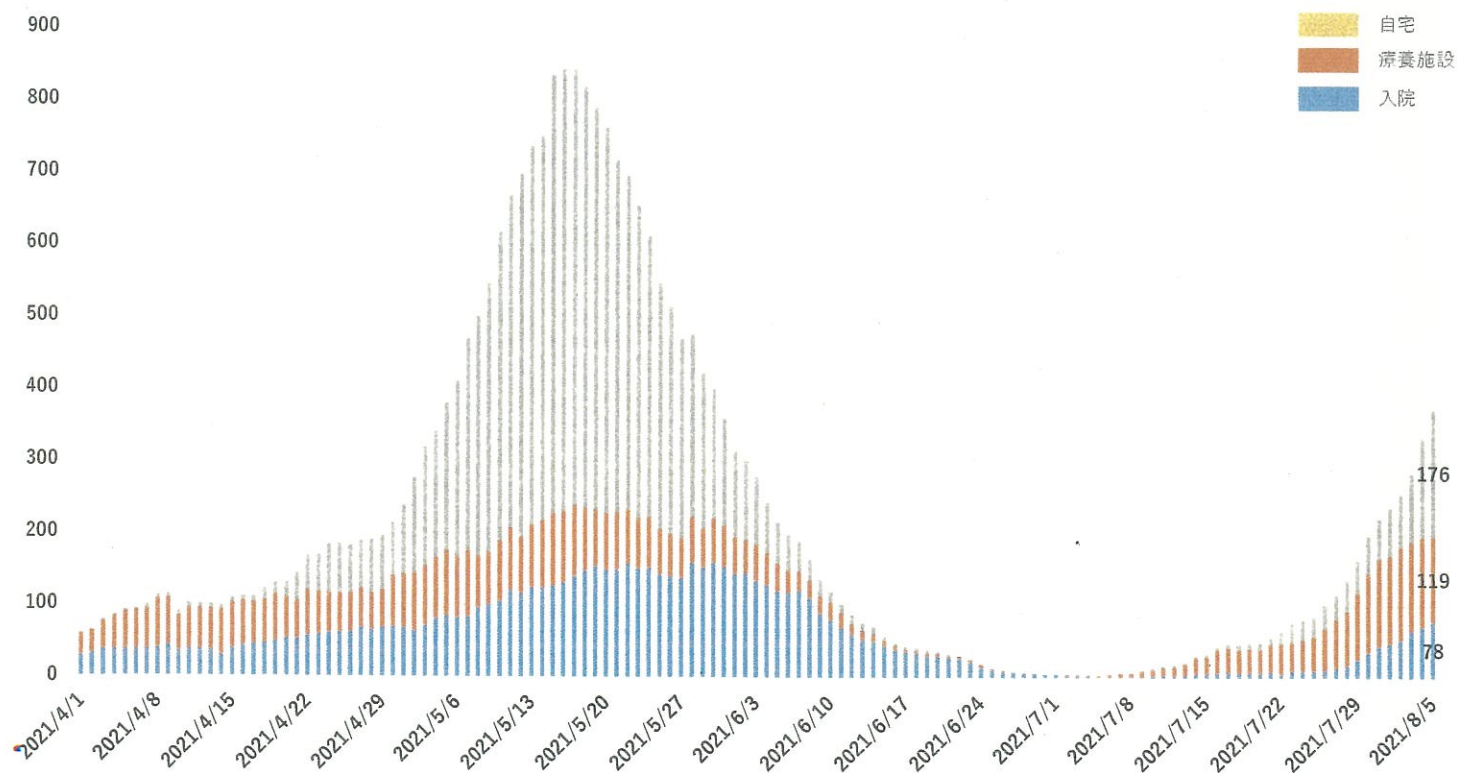


感染者数の推移

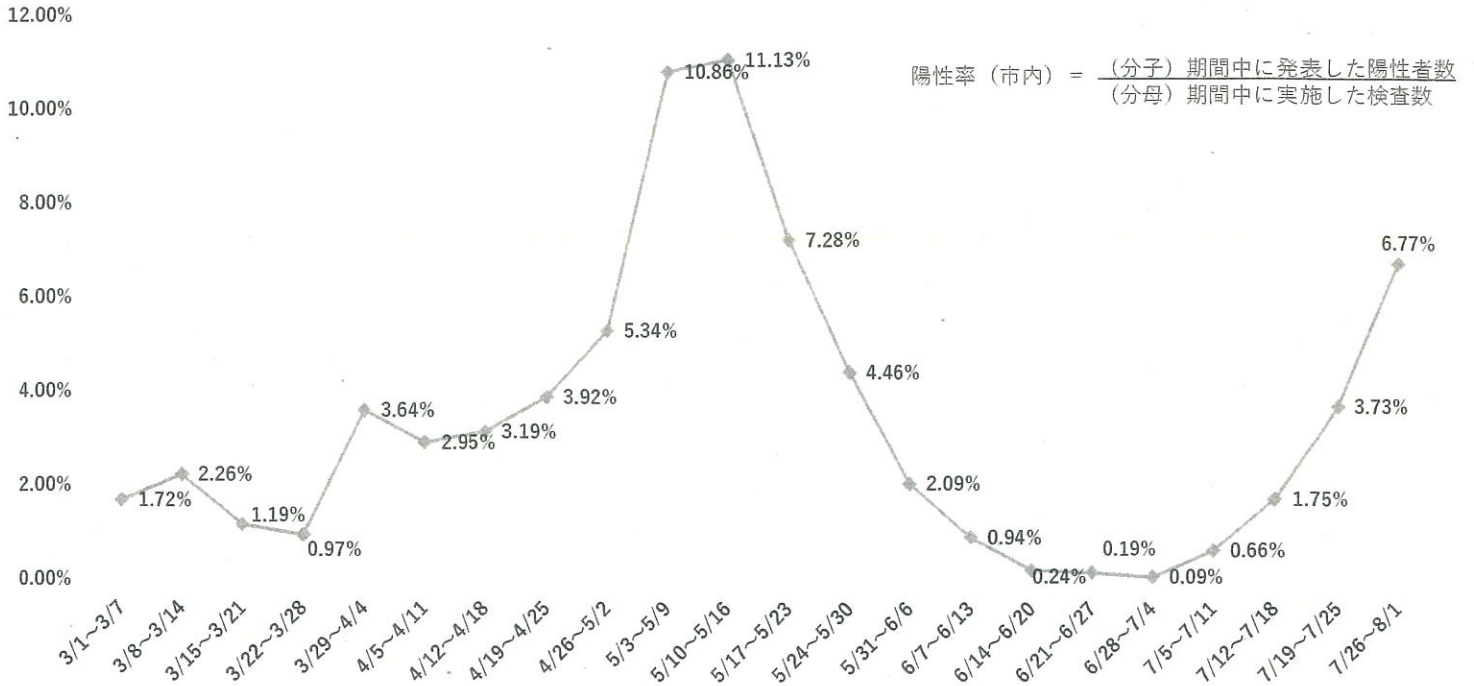


感染者の療養状況（発表日別） R3.4.1～R3.8.5発表分まで



陽性率（発表週別）

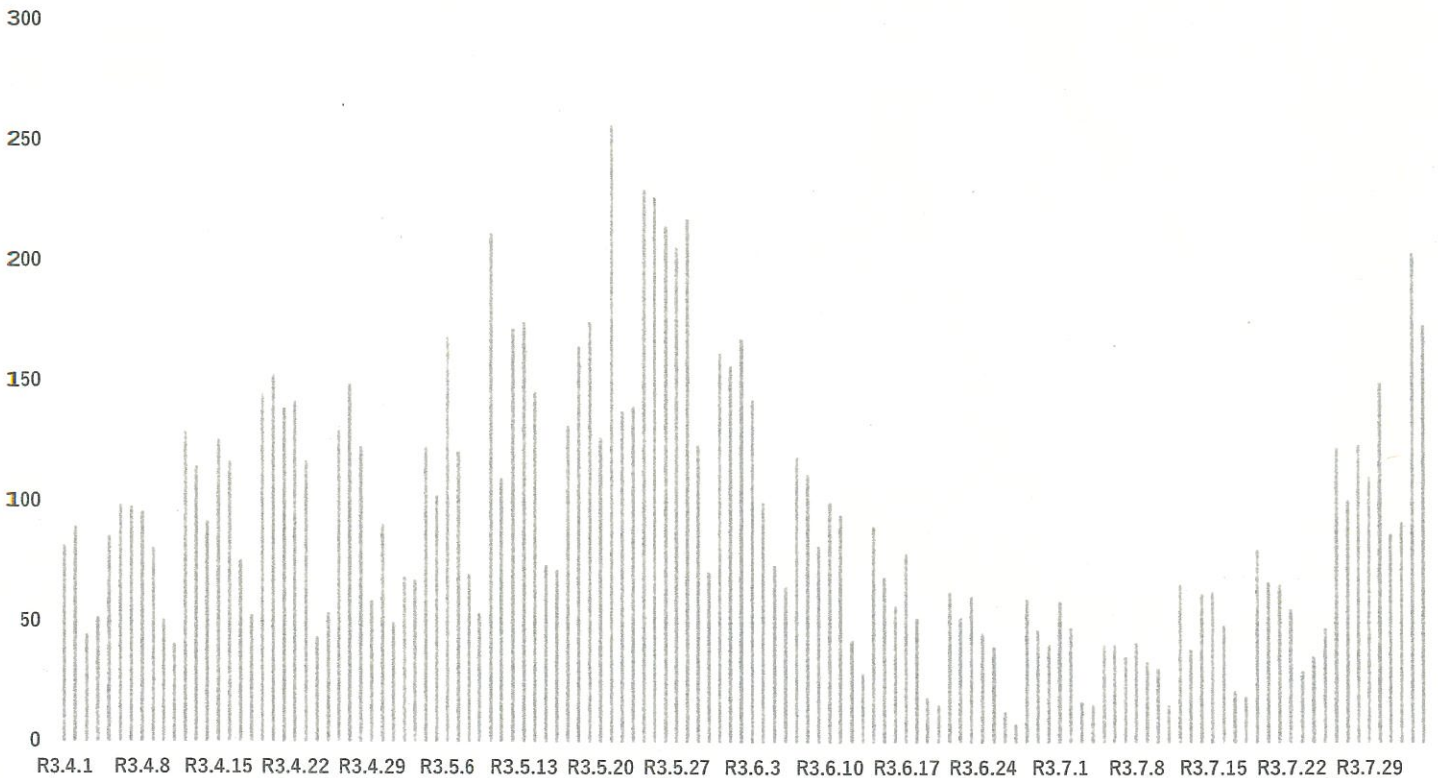
R3.3.1～R3.8.1発表分まで



※分母となる検査件数は8月1日までに医療機関から届出等があった件数のため、8月2日以降に届出がされることにより、陽性率が今後減少することがあり得る。

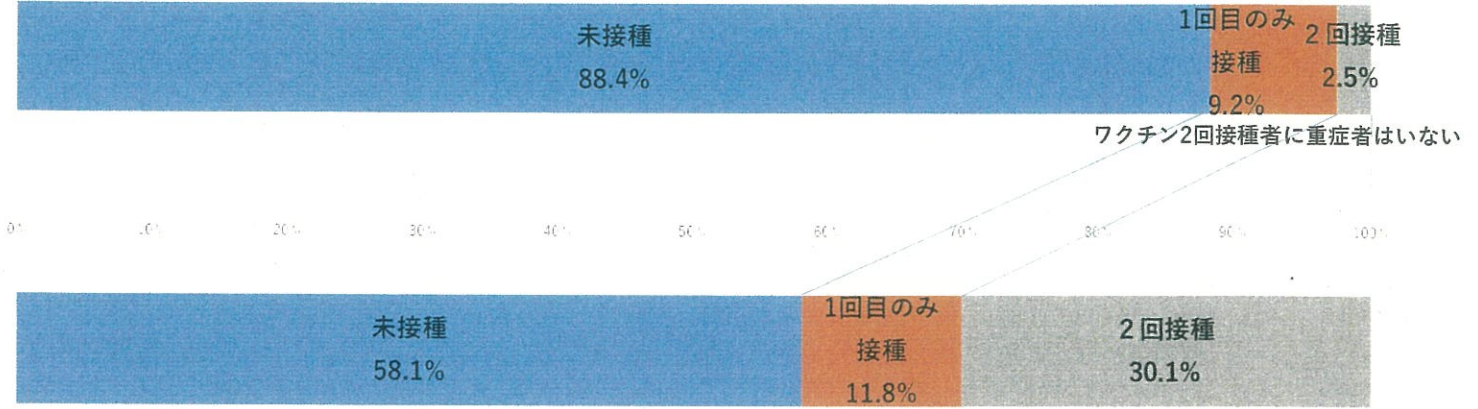
受診相談センターの受付件数

R3.4.1～R3.8.3分まで



感染者(610人)※に対するワクチン接種者の割合

※6月6日以降、8月5日までの感染者(全642人)のうち、ワクチン接種の有無が判明している者



人口70万人に対するワクチン接種者の割合※

※ワクチン接種対象者(63.9万人)に対する接種割合

接種回数	割合
1回目のみ	13.0%
2回目	32.9%