

# 【岡山市】感染状況・療養状況の分析(11月14日時点)

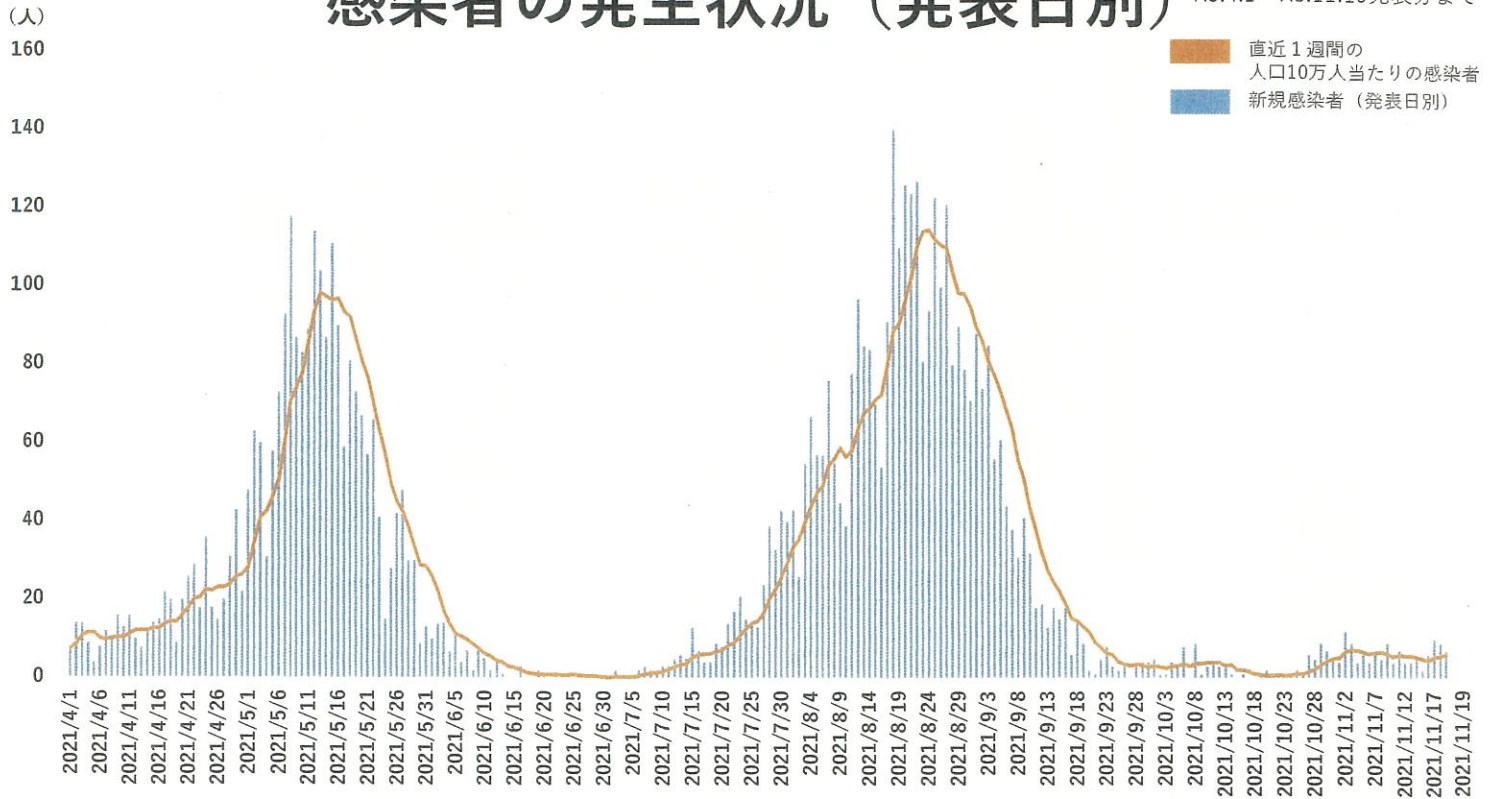
令和3年11月19日  
第48回新型コロナウイルス感染症対策本部会議資料  
保健福祉局

区分	モニタリング項目 過去1週間合計(月曜日～日曜日)	前回の数値 (11月7日時点)	現在の数値 (11月14日時点)	前回のとの 比較	総括コメント	
感染状況	①新規陽性者数	46人 (6.6人) <small>総数 (人口10万人当たり)</small>	38人 (5.4人)	↘	感染者数は低いレベルで推移しているが、引き続き注意が必要	
	②区別 新規陽性者数	3人 (6.5%) <small>60歳以上 (総数に占める割合)</small>	8人 (21.1%)	↗		
		北区	32人	18人	↘	新規陽性者は人口10万人当たり5.4人と微減。 感染源などの情報は追えており、接触歴不明者の割合は低下しているものの、感染者数 が下がりにくい。
		中区	6人	17人	↗	
		東区	3人	2人	→	
		南区	4人	0人	↘	
		③新規陽性者における 接触歴不明者数	15人	6人	↘	人の移動が増える時季となり、今後感染者増加が懸念される。
		割合(③/①)	33%	16%	↘	
療養状況	④PCR検査数と陽性率(速報値)	2,731件 (1.7%)	2,444件 (1.6%)	→	ワクチン接種推進、接種完了後の感染対策継続など、現在の取組みを維持する必要がある。	
	⑤入院患者数	8人	11人	↗		
	⑥宿泊療養者数	16人	14人	→		
	⑦自宅療養者数	27人	19人	↘		
	⑧療養者数(人口10万人当たり)	7.3人	6.3人	↘		



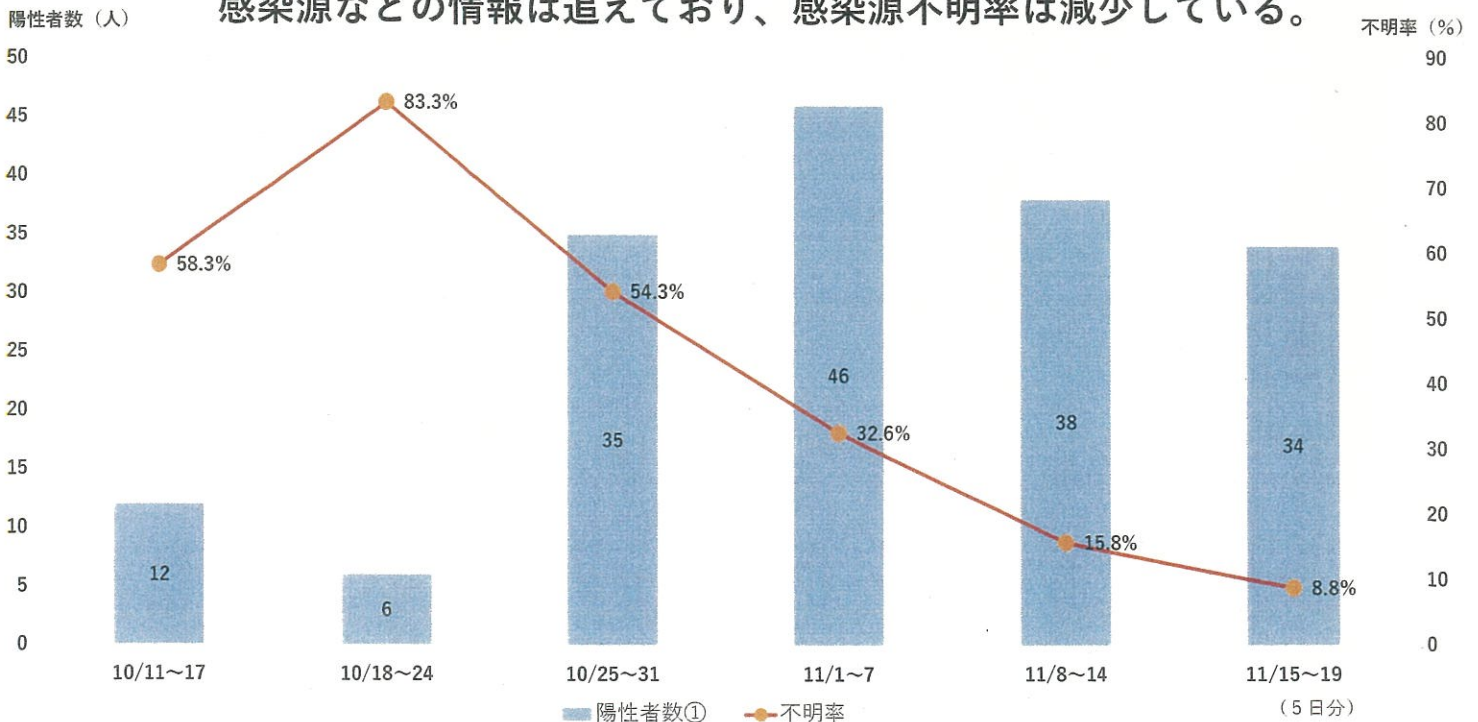
# 感染者の発生状況（発表日別）

R3.4.1～R3.11.19発表分まで



## 感染者数と感染源不明率

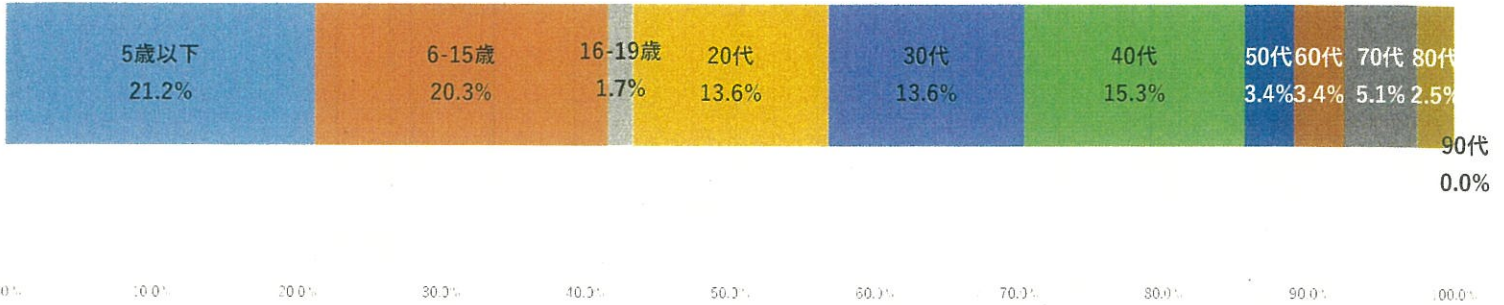
感染源などの情報は追えており、感染源不明率は減少している。



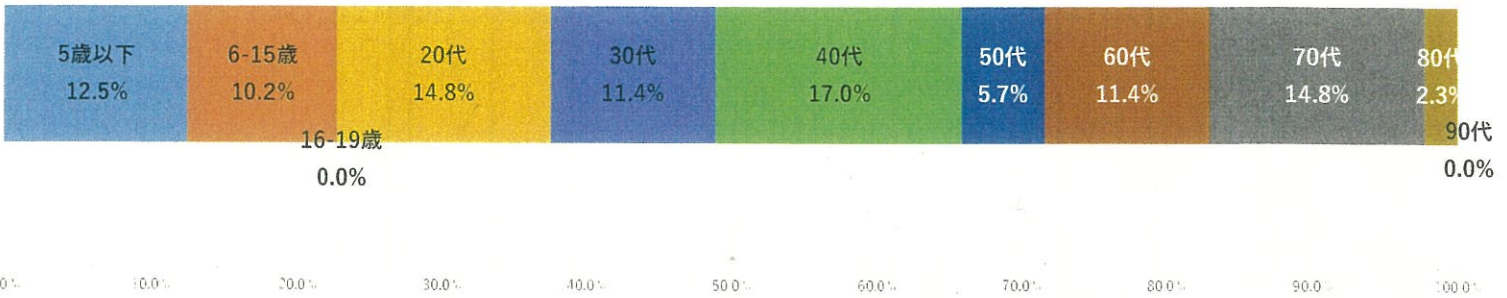
## 感染者の傾向＜年代別＞

【参考】年齢別人口 (R3.10月月報より)			
5歳以下	4.9%	50代	12.9%
6-15歳	9.1%	60代	11.1%
16-19歳	3.9%	70代	12.2%
20代	10.9%	80代	6.8%
30代	11.5%	90代以上	2.0%
40代	14.6%		

R3.11.1～11.19 n=118人

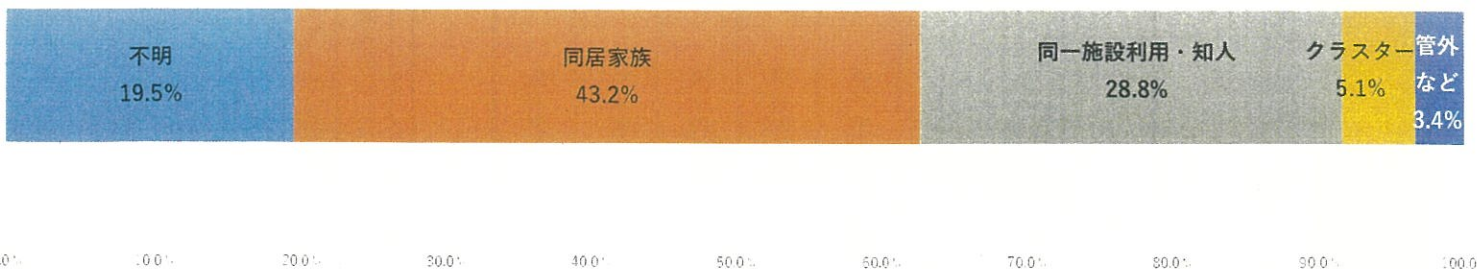


R3.10.1～10.31 n=88人



## 感染者の傾向＜感染源＞

R3.11.1～11.19 n=118人



R3.10.1～10.31 n=88人

