

【岡山市】感染状況・療養状況の分析（令和4年3月13日時点）

令和4年3月18日
第56回新型コロナウイルス
感染症対策本部会議資料
保健福祉局

総括コメント

多数の感染者が発生
最大限の警戒が必要

警戒レベル



新規陽性者数、60歳以上の割合はともに減少も、減少スピードが緩やかで、高止まりの状況になっている。
しばらくの間、新規感染者数が高いレベルで推移していくことが予想される。

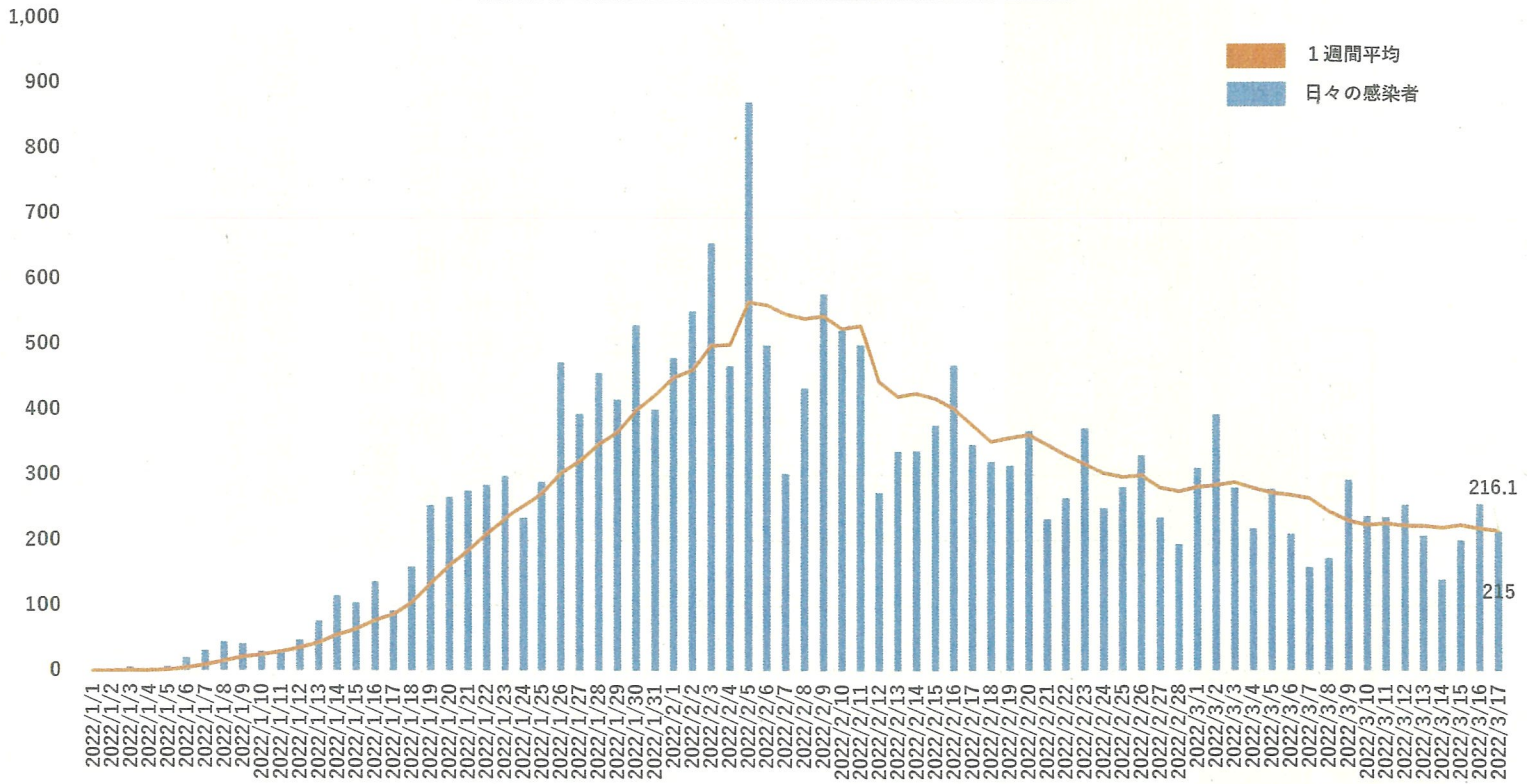
これからの年度末に向けて、多くの人が集まる機会が増えるため、感染者が再び増加するこ
とが懸念される。

基本的感染防止対策の徹底
やワクチン接種が必要である。

区分	モニタリング項目 過去1週間合計（月曜日～日曜日）	前回の数値 （3月6日時点）	現在の数値 （3月13日時点）	前回との 比較
感染状況	①新規陽性者数	1,886人 （269.4人） 総数 （人口10万人当たり）	1,562人 （223.1人）	↑
		60歳以上 （総数に占める割合）	120人 （7.7%）	↑
	②区別	北区	524人 （判明分のみで）	—
		中区	431人 （判明分のみで）	—
		東区	362人 （判明分のみで）	—
		南区	270人 （判明分のみで）	—
	③新規陽性者における 接触歴不明者	866人 （判明分のみで）	669人 （判明分のみで）	—
		割合 ③/①	53% （判明分のみで）	—
	④PCR検査数と陽性率（速報値）	7,218件 （26.1%）	5,638件 （27.6%）	→
	⑤入院患者数	85人	59人	↑
⑥宿泊療養者数	61人	42人	↑	
⑦自宅療養者数	1,867人	1,561人	↑	
⑧療養者数（人口10万人当たり）	287.6人	237.4人	↑	
療養状況				

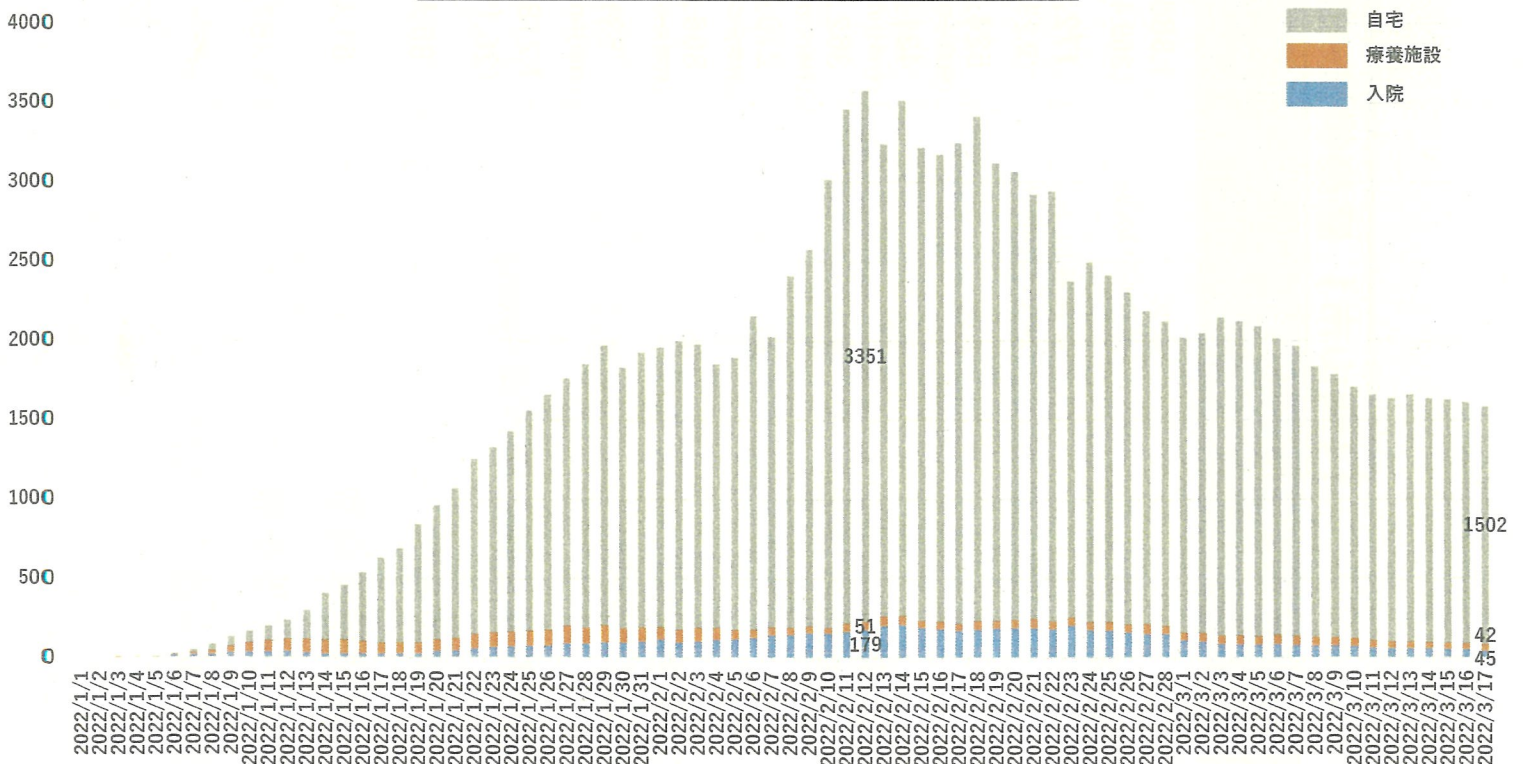
これまでの感染者の推移

R4.1.1～R4.3.17発表分まで



感染者の療養状況（発表日別）

R4.1.1～R4.3.17発表分まで

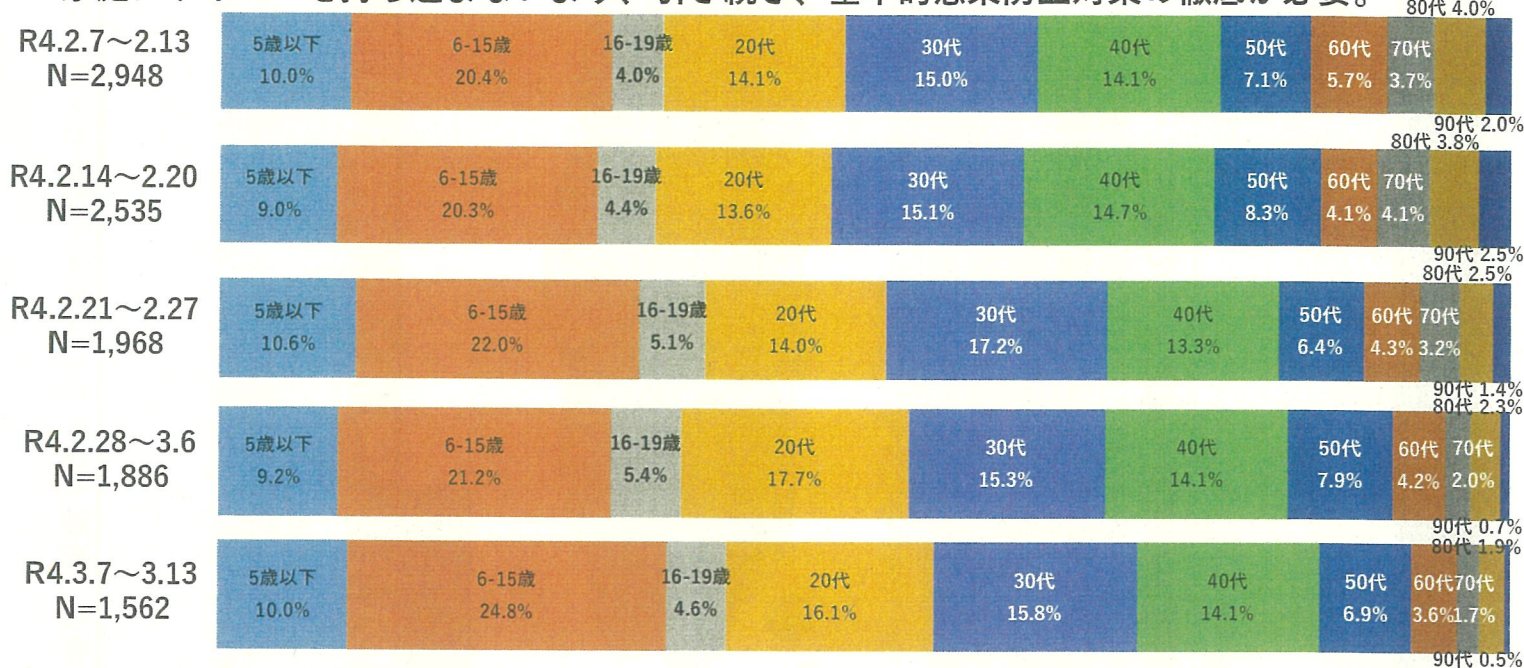


感染者の年代の比較

R4.3.13発表分まで

感染者数は減少しているものの6～15歳の感染割合は増加。高齢者は減少している。人流増加に伴う、20代、30代の感染割合の動向に注意が必要。

家庭にウイルスを持ち込まないように、引き続き、基本的感染防止対策の徹底が必要。



保健所の体制について

	応援フェーズ I	応援フェーズ II	応援フェーズ III	応援フェーズ IV	応援フェーズ V	応援フェーズ VI
フェーズの移行基準	直近1週間平均の1日当たり人数 ①新規感染者 15人以下 ②自宅療養者 50人以下	直近1週間平均の1日当たり人数 ①新規感染者 16～30人 ②自宅療養者 51～100人 いずれかの平均値が達した場合	直近1週間平均の1日当たり人数 ①新規感染者 31～50人 ②自宅療養者 101～200人 いずれかの平均値が達した場合	直近1週間平均の1日当たり人数 ①新規感染者 51人～150人 ②自宅療養者 201人～800人 いずれかの平均値が達した場合	直近1週間平均の1日当たり人数 ①新規感染者 151人～300人 ②自宅療養者 801人～1600人 いずれかの平均値が達した場合	直近1週間平均の1日当たり人数 ①新規感染者 301人以上 ②自宅療養者 1601人以上 いずれかの平均値が達した場合
体制整備に必要な人員 (保健所職員、全庁応援、外部人材を含む。)	110人	122人	146人	168人	199人	240人

業務等

- 受診・相談センター
- 感染者、濃厚接触者、自宅療養者への対応
- PCR検査の実施など