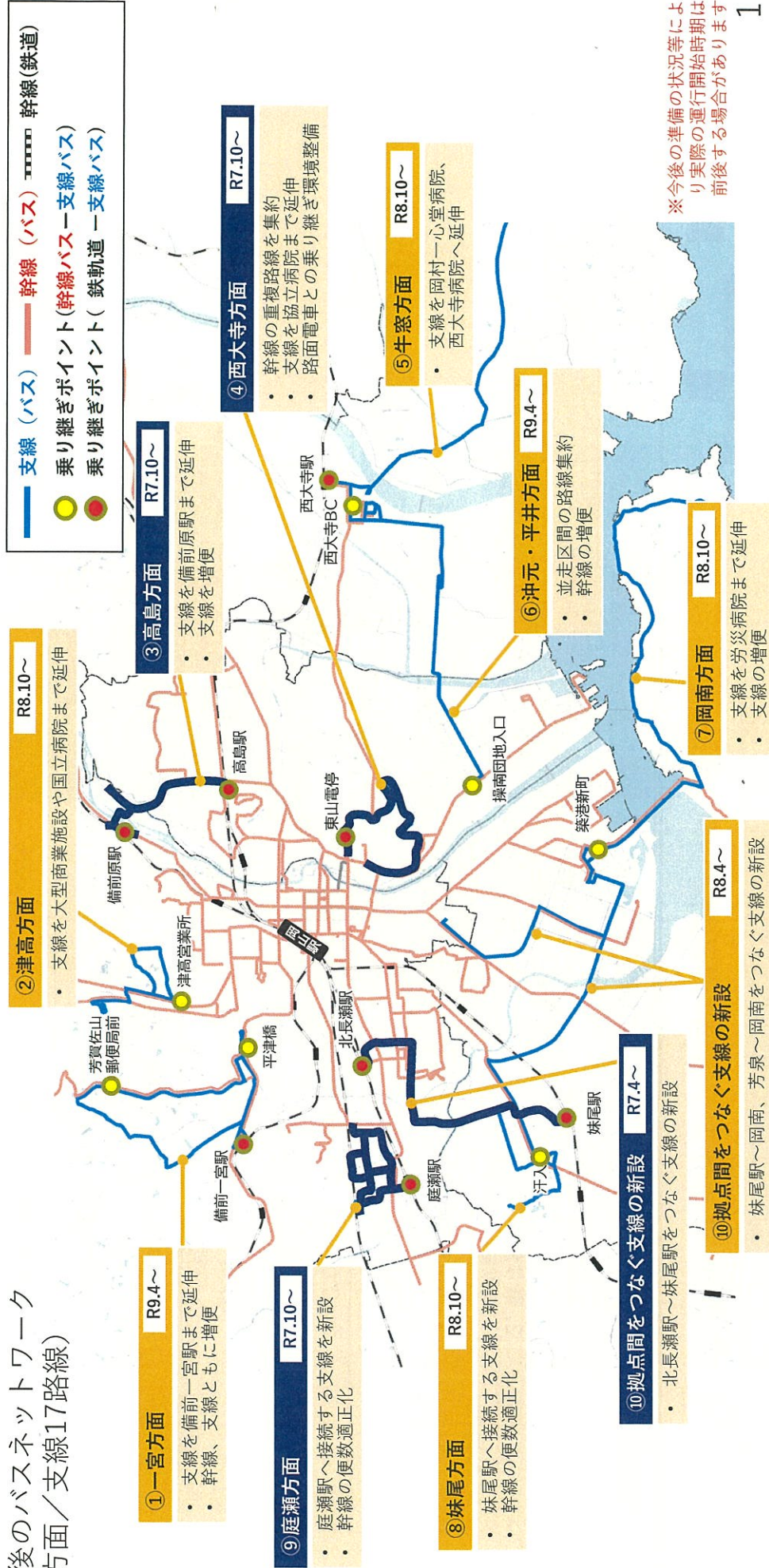


(4) 令和7年度の取組方針と今後のスケジュール バス路線再編の実施スケジュール

資料4

令和7年度は、4月から「妹尾・北長瀬線」の運行を開始し、10月から高島方面・西大寺方面・庭瀬方面の支線バスの運行開始を目指す

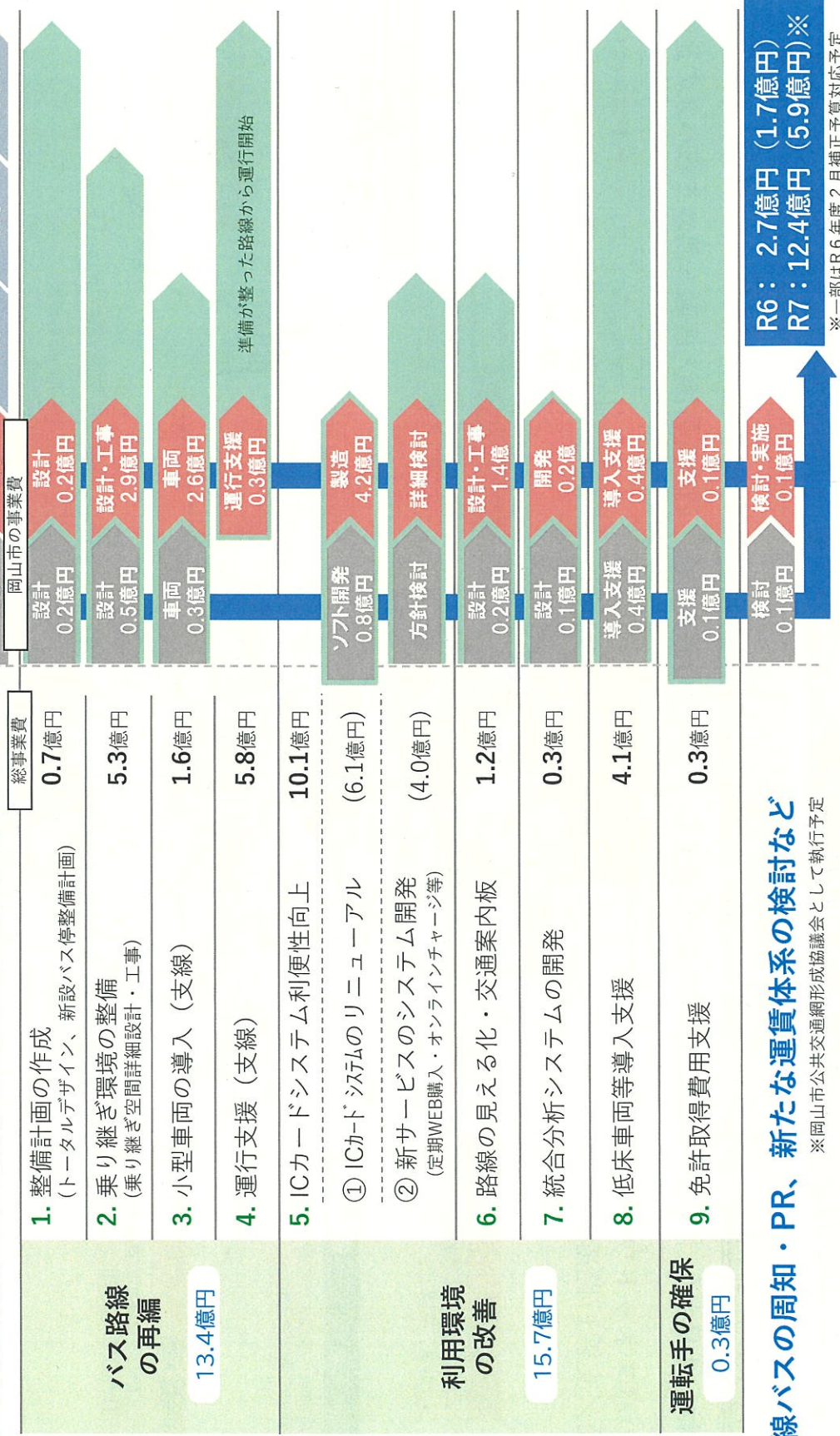
■ 再編後のバスネットワーク
(10方面/支線17路線)



※今後の準備の状況等により実際の運行開始時期は前後する場合があります

令和7年度予算(案)

■ 5か年総事業費：29.4億円 (市：13.6億円、国12.3億円、事業者3.5億円)



※一部はR6年度2月補正予算対応予定

()内は国費

R7当初予算(案)の主な内容

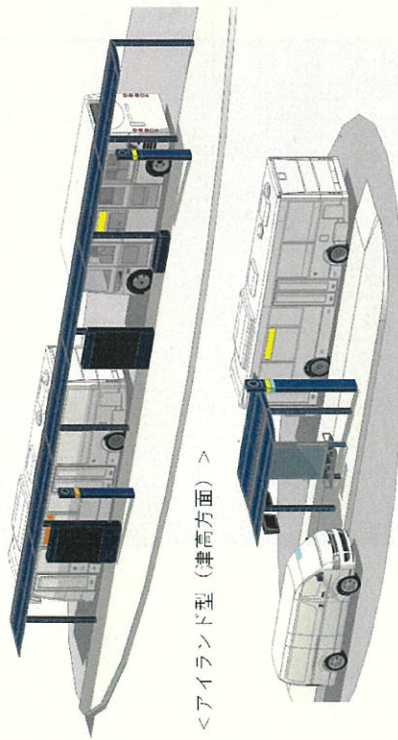
● 乗り継ぎ環境の整備 (支線のバス停、デジタルサイネージ含む)

4.5億円
前頁の1,2,6

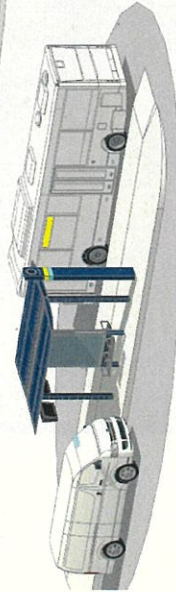
- 令和7年10月から運行開始を予定している支線 (高島・西大寺・庭瀬) のバス停を整備します。
- 令和8年10月から津高・岡南・妹尾方面で実施を予定しているバス路線再編 (幹線バスと支線バスへの分割) に向けて、支線のバス停と乗り継ぎ環境を整備します。

【乗り継ぎ環境・支線のバス停整備 (イメージ)】

<バスターミナル型 (岡南方面) >

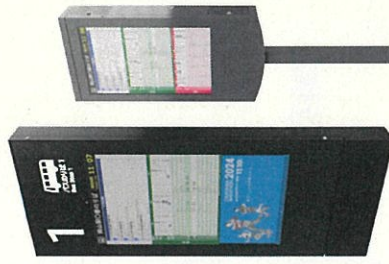


<アイランド型 (津高方面) >



【バス接近情報 (イメージ)】

<デジタルサイネージ>



● 小型車両の導入 (支線)

2.6億円
前頁の3

- 支線で使用する小型車両及びICカードリーダー等の付属品を調達します。(R8年度運行開始予定分※)
※津高・岡南・牛窓・拠点間を想定
- 乗り継ぎポイントで支線バスの接近情報を提供するため、バスロケーションシステムを導入します。

【例】Osaka Metro オンデマンドバス



(出典) Osaka Metro

● 支線の運行支援、ICシステムリニューアル、統合分析システム開発など

5.2億円
前頁の4,5,7,8,9

<乗り継ぎ環境の整備イメージ>

【築港新町バス停】



現在



上屋

デジタルサイネージ

ベンチ

待ち空間の拡張

バリアフリー縁石

「デジタルサイネージによるバス接近情報の提供」イメージ

<乗り継ぎポイント（幹線バス→支線バス）>

バス接近情報

線名	時刻
平日	11:51 08 38 51
12月	36 08 38 51
1月	27 41 51
2月	31 41 51
3月	05 37 51
4月	08 37 51
5月	08 37 51
6月	08 37 51
7月	08 37 51
8月	08 37 51
9月	08 37 51
10月	08 37 51
11月	08 37 51
12月	08 37 51

お知らせ

バスってどうやって乗るの？

- 乗車券を提示する
- 乗車券を提示する
- 乗車券を提示する

いつもご利用いただきありがとうございます。

<32inchまたは55inch>

<乗り継ぎポイント（鉄道×支線バス）>

バス接近情報

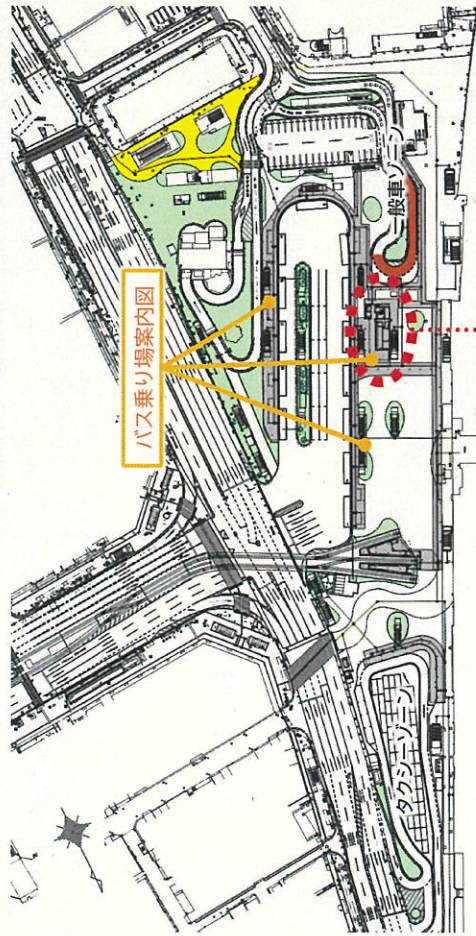
線名	時刻
平日	12月
1月	00 07 30
2月	00 07 30
3月	00 07 30
4月	00 07 30
5月	00 07 30
6月	00 07 30
7月	00 07 30
8月	00 07 30
9月	00 07 30
10月	00 07 30
11月	00 07 30
12月	00 07 30

お知らせ

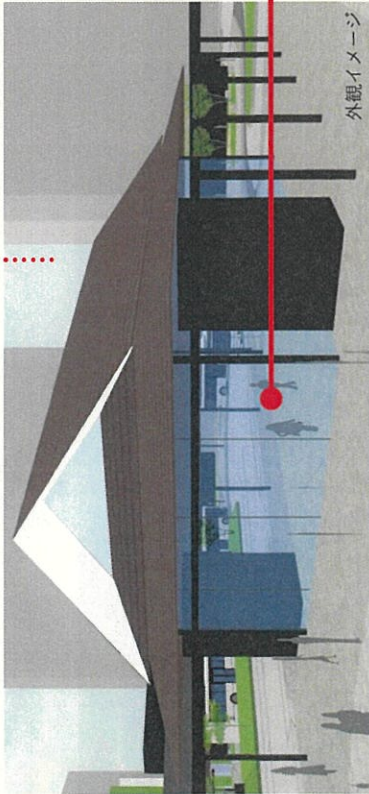
鉄道接近情報 + お知らせ スペース

いつもご利用いただきありがとうございます。

<岡山駅東口 公共交通案内所 >



公共交通案内所 (令和8年度夏頃に完成予定)



外観イメージ

(表示イメージ)

<65inch x 2面>

東口バスのりば発着案内 現在時刻 **8:50**

バス乗り場案内図

のりば	発着時刻	路線	目的地
1	08:53	まもなく出発	福島・築港元町
2	08:45	出発済み	【宇野】宇野駅・玉備
3	09:03	2分遅れ	天満屋・同善銀行
4	08:55	2分遅れ	市役所・岡山ろうさい病院止め
5	09:05	5分遅れ	市役所・JR東山駅
6	09:07	5分遅れ	大窪 芳賀佐山団地
7	08:53	まもなく出発	南ふれあいセンター
8	08:48	5分遅れ	東子・同電高屋
9	09:03	5分遅れ	備前 区大めぐりん
10	08:50	5分遅れ	沖元・金岡・西
11	08:55	5分遅れ	四御中
12	09:02	あと12分	山陽団地
13	09:18	あと28分	神原病院前 妙善

現在地 You are here

乗り場案内
+
直前の
バス接近情報

各乗り場の
バス接近情報

今後のスケジュール

