

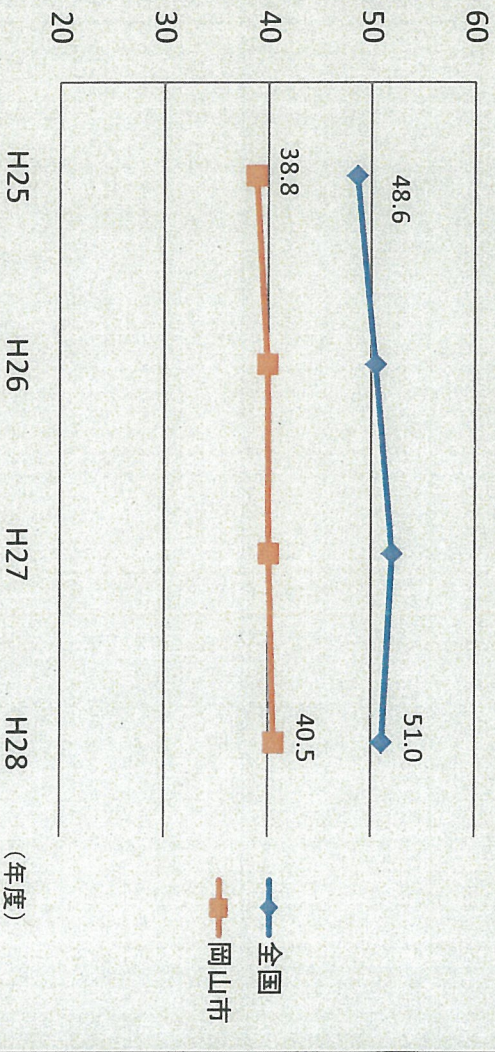
＜参考資料＞ 全国学力・学習状況調査(文部科学省)から

全国調査B問題(主として「活用」に関する問題)の偏差値の推移

	小6・国語	小6・算数	中3・国語	中3・数学
H25	49	50	50	50
H26	50	50	48	48
H27	50	50	48	48
H28	50	50	48	48

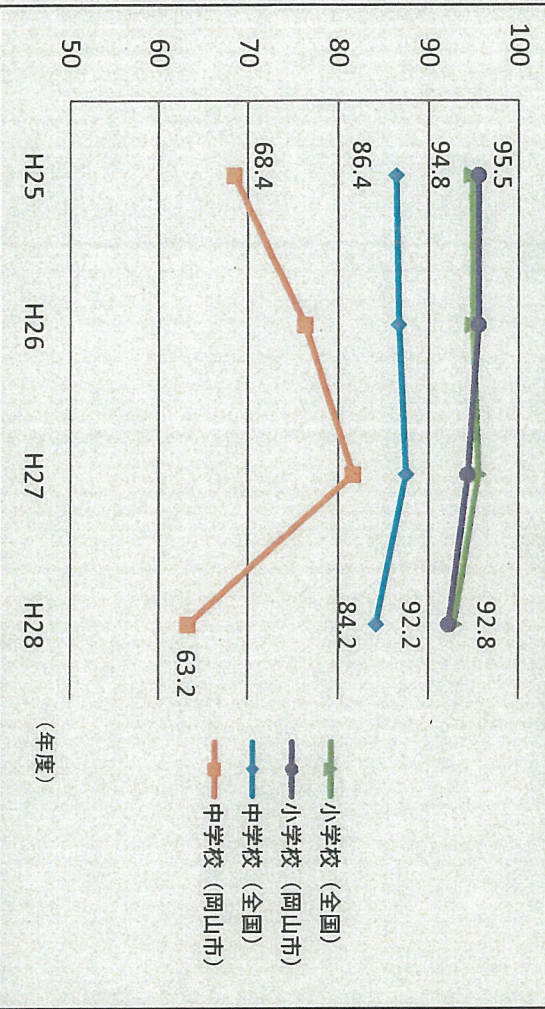
生徒質問紙

「家で学校の授業の復習をしている」(中学校3年生)



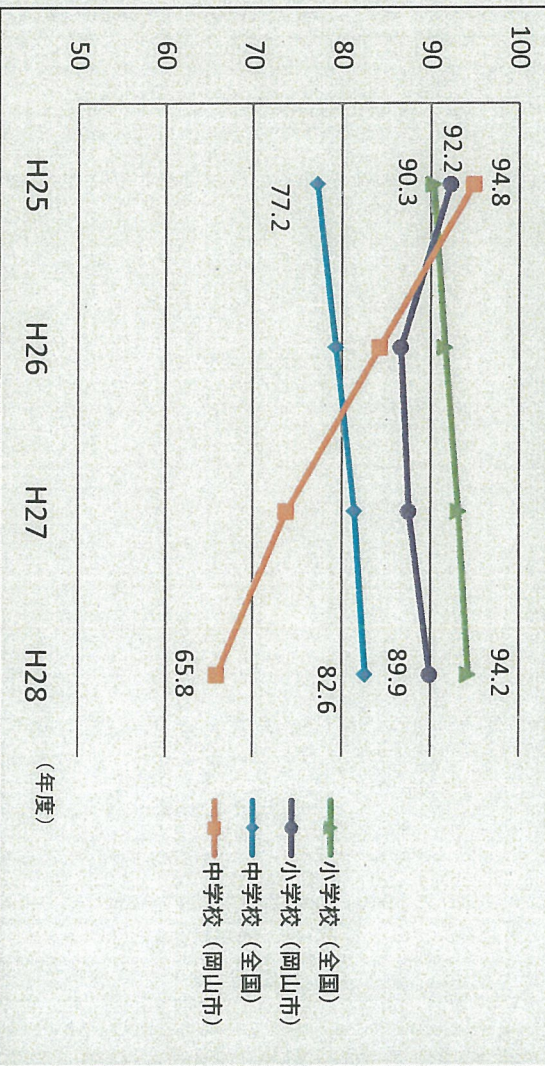
学校質問紙

「模擬授業や事例研究など、実践的な研修を行っている」

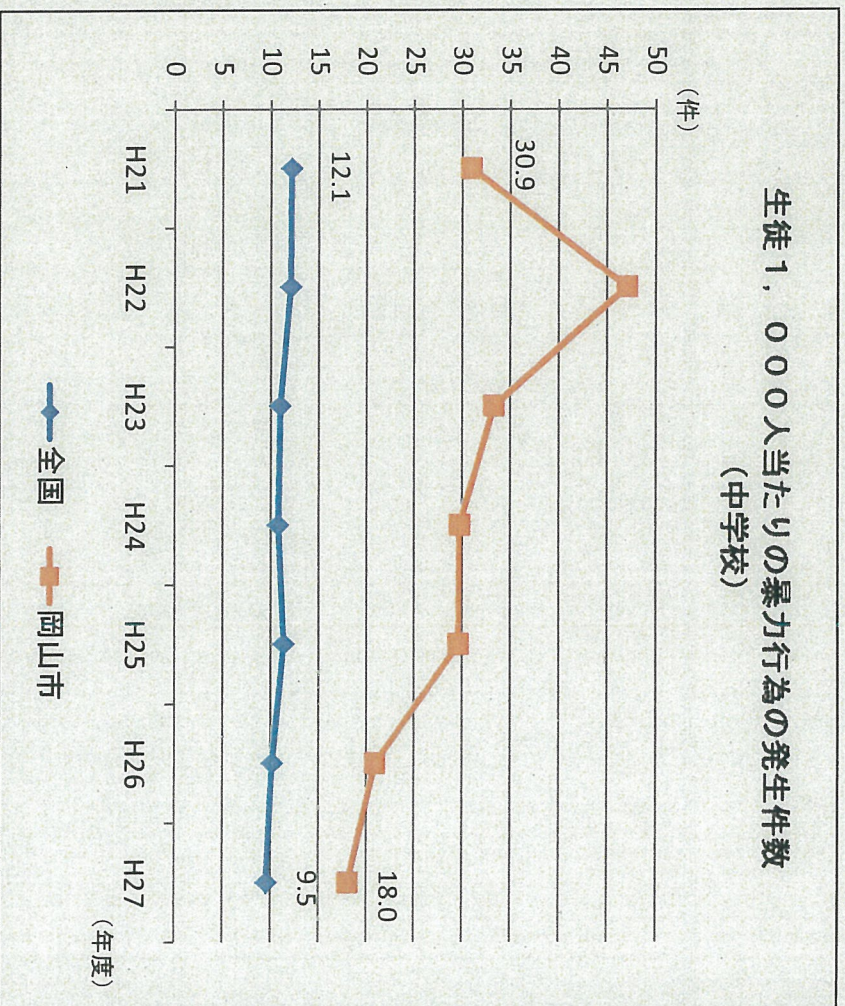
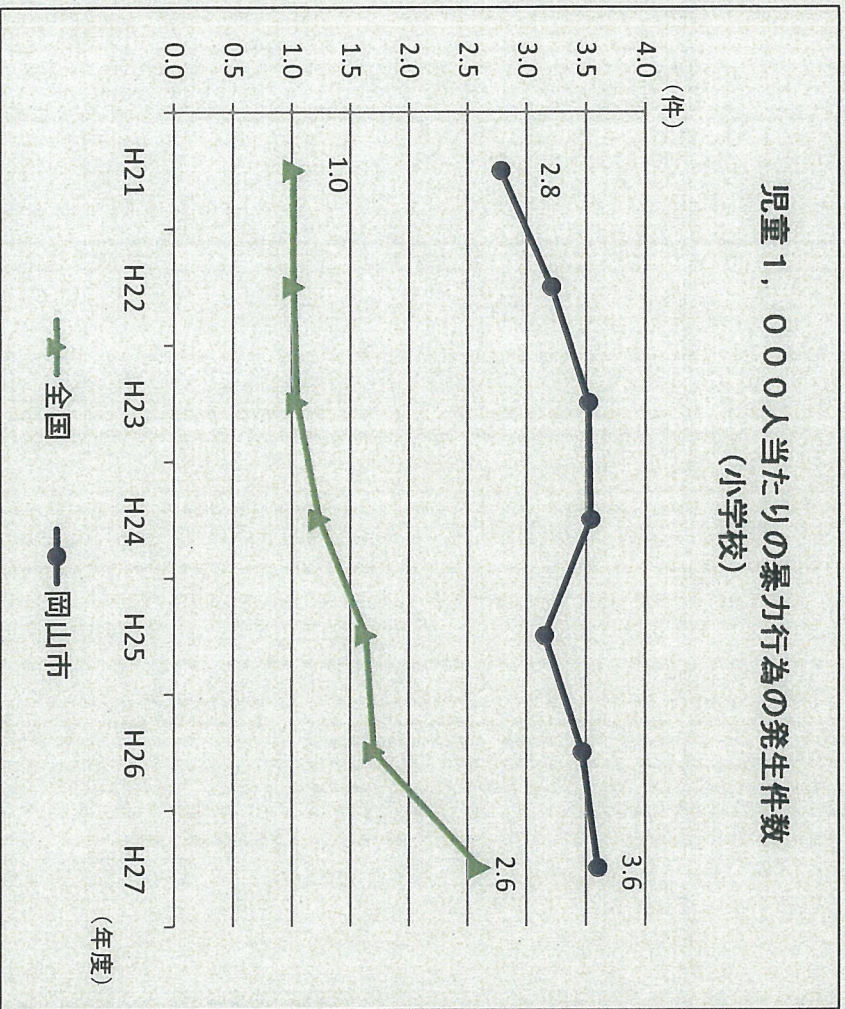


学校質問紙

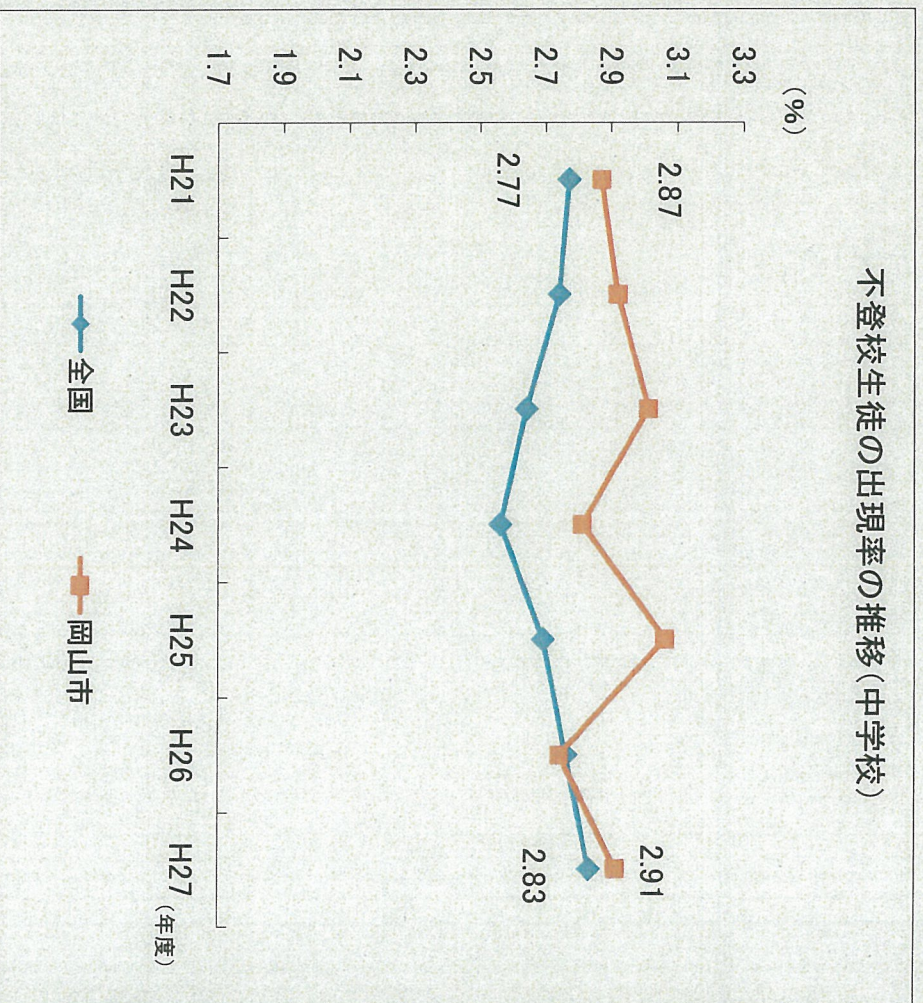
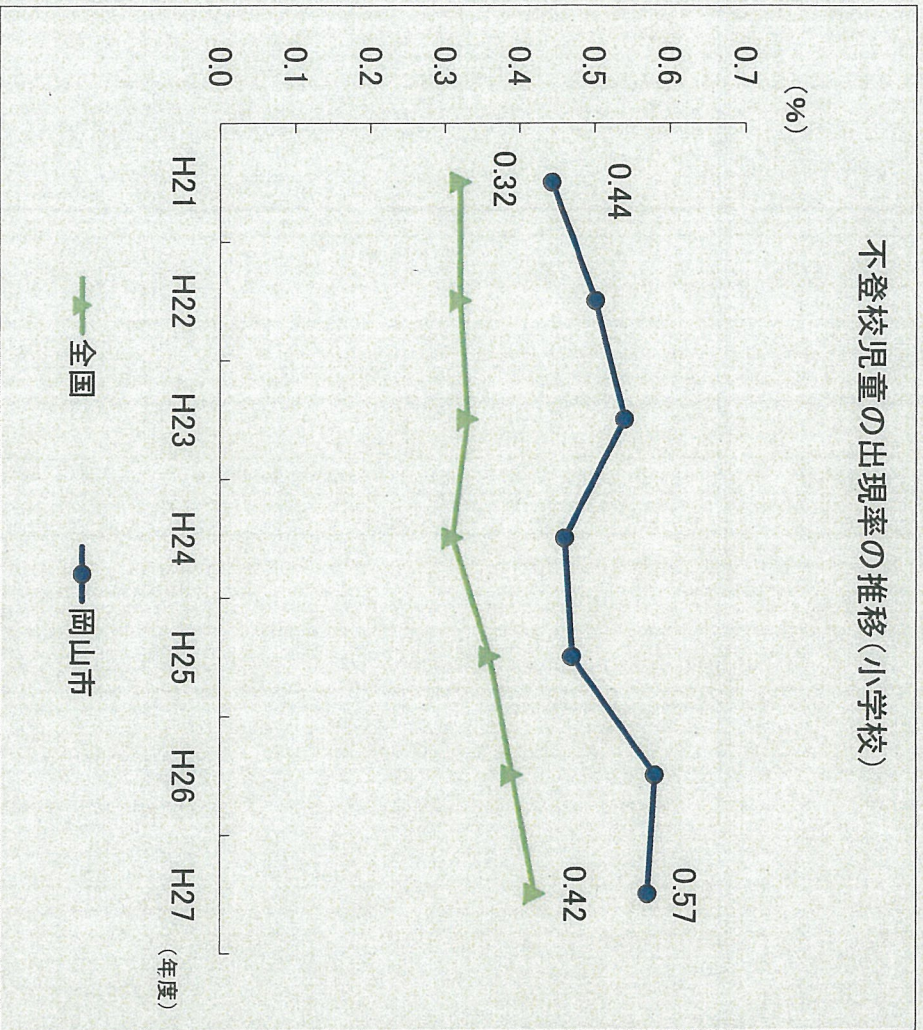
「校長が校内の授業を週2回以上見て回っている」



<参考資料> 児童生徒の問題行動等生徒指導上の諸問題に関する調査(文部科学省)から



<参考資料> 児童生徒の問題行動等生徒指導上の諸問題に関する調査(文部科学省)から



<参考資料> 児童生徒の問題行動等生徒指導上の諸問題に関する調査(文部科学省)から

